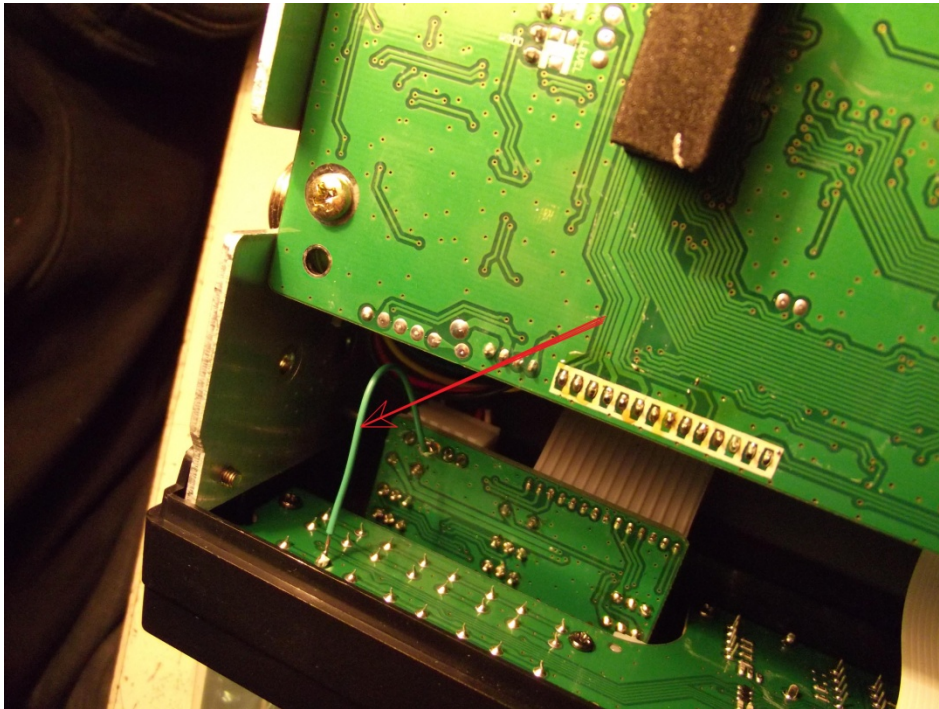


MODIFICATION SS 6900

EXPAND FREQUENCY SS 6900

- 1) Ouvrir le capot coté soudure. Couper le fil derrière la face avant.
- 2) Effectuer un reset (appuyer sur les touches FUNC + SCAN en même temps et allumer l'appareil).
- 3) Votre appareil fonctionne maintenant de 25.615Mhz à 28.305Mhz
- 4) Pour remettre en configuration d'origine de 28.000 à 29.700 Mhz, vous devez utiliser le software et ressouder le fil.



Open the top cover and cut the wire behind the front panel.

- 1) Make a reset (FUNC+SCAN keys and turn on the radio)
- 2) Your radio work now from 25.615 Mhz to 28.305 Mhz
- 3) To resume default setting 28.000 /29.700Mhz you must programming by software and soldering the wire.