

LAFAYETTE MICRO 3+

PRAKTFULL UTVECKLING I DEN SVENSKA REGNSKOGEN.



31 MHz ELLER 155 MHz.
Downloaded from www.cbradio.nl



DC-3b: 70-talet, vikt 1200 g, stabil och populär.

DC-29 SAVE: 80-talet, vikt 600 g, halva vikten tack vare microprocessor som Lafayette var först att utveckla.

LAFAYETTE MICRO 3+,
EN BLÅBLODIG JAKTRADIO I
RAKT NEDSTIGANDE LED.



DC-31 SAVE. 90-talet, vikt 415 g, första jakt-radion med 24 kanaler på 31 MHz.

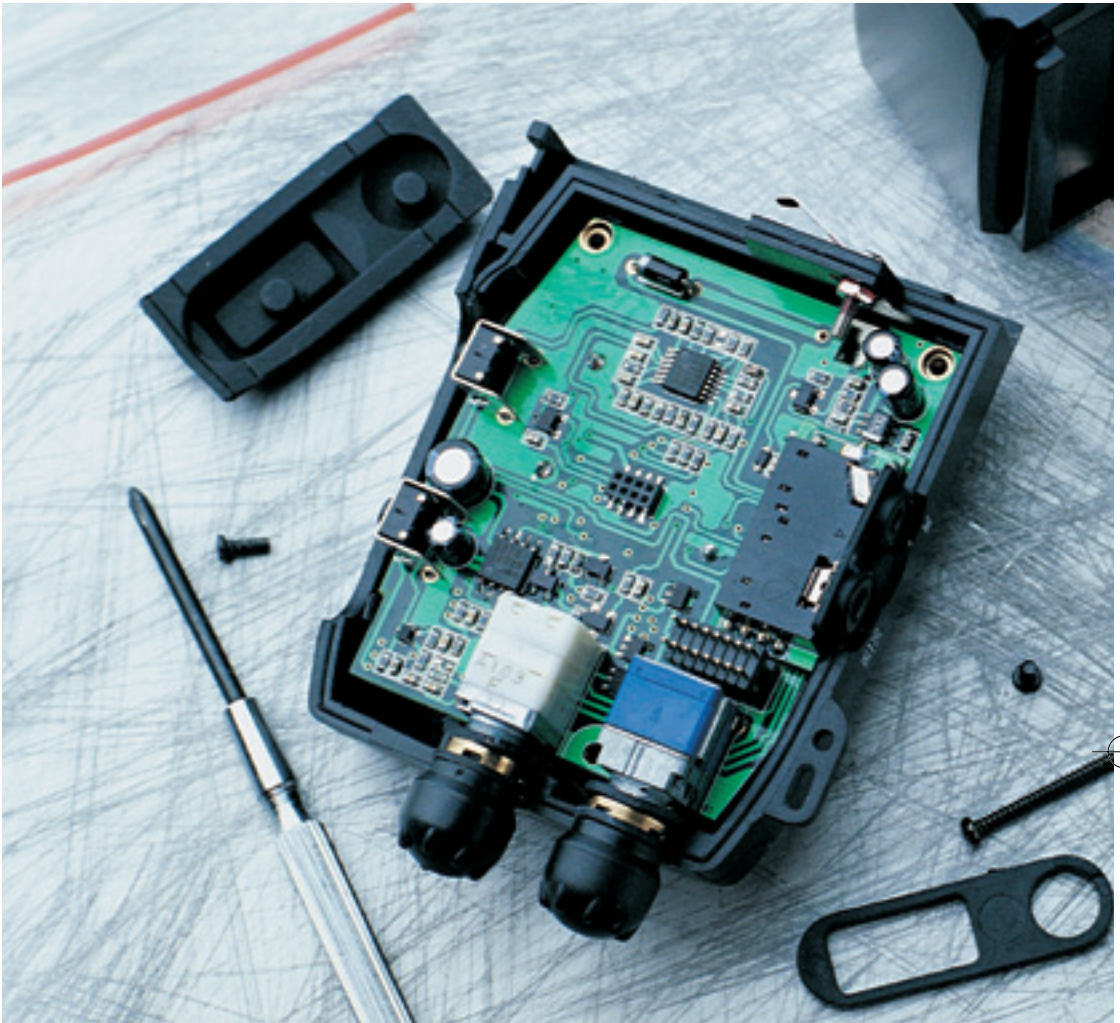
Micro 3+: 2000-talet, vikt 245 g, extremt låg vikt, först med höga krav på tillförlitlighet vid regn och rusk. IP-65 klassificerad.

Lafayette har varit med och lett utvecklingen på privatradio sedan början av 60-talet.

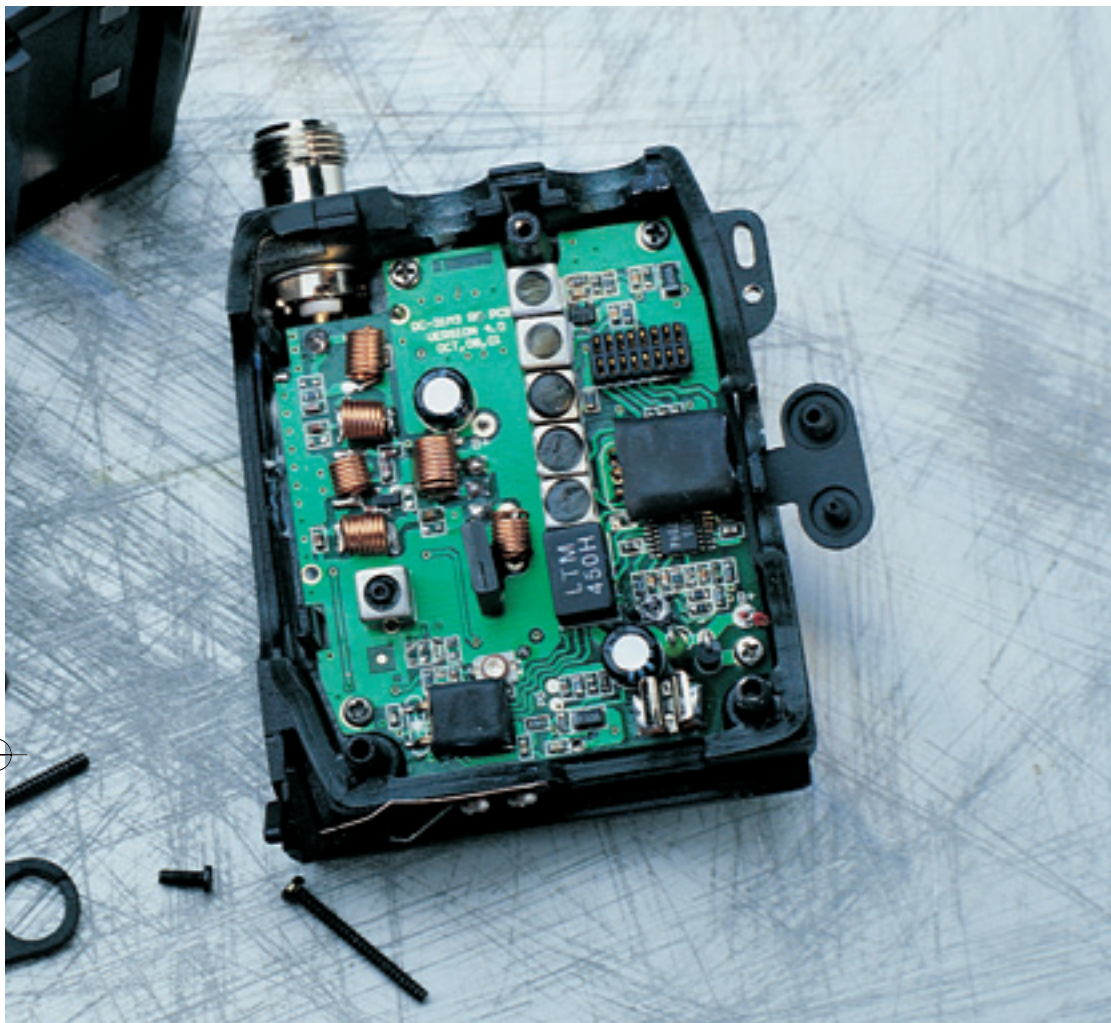
Sedan 70-talet har vi koncentrerat oss på att utveckla högkvalitativa jakt-radiosystem för nordiska jaktmarker.

I Micro 3+ har vi använt oss av den senaste teknologin för att få fram den minsta, lättaste och IP-65 klassificerade jaktradion på marknaden.

Trots den avancerade tekniken är Micro 3+ enkel att använda.



HÅRDHUDAD OCH INTELLIGENT.



Micro 3+ är uppbyggd med ett öomt bakstycke av aluminium som också ger bästa kylning. Fronten är tillverkad av slagtålig plast för att minska vikten. För att få radion så liten som möjligt, använder vi oss av den senaste tekniken.

VATTEN



KYLA



INNAN EN ENDA MICRO 3+ KOMMER
UT I SKOGEN HAR DEN GÅTT
GENOM ELD OCH VATTEN.

KYLA



VÄRME

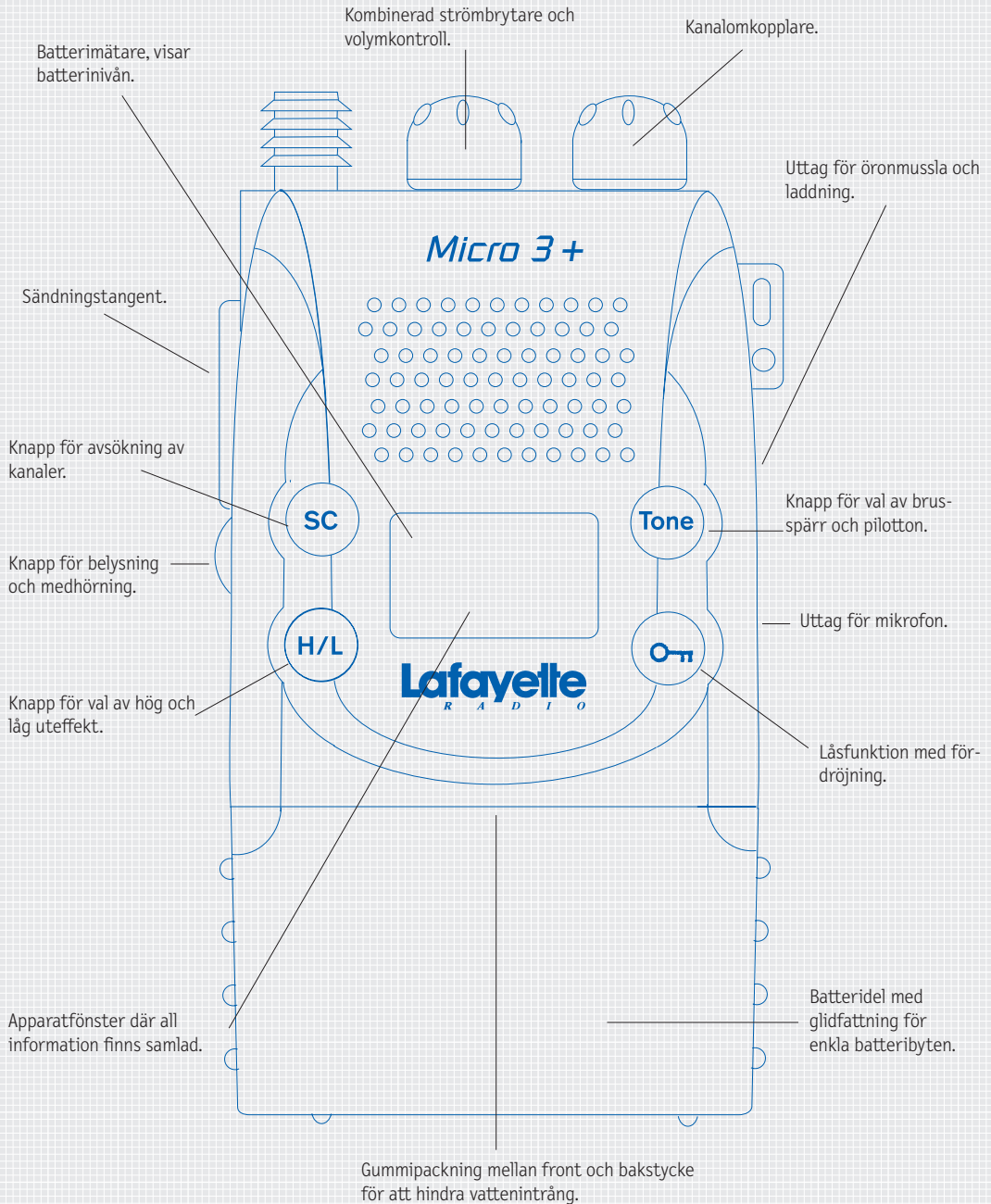


Den har testats av Sveriges Provnings- och Forskningsinstitut AB (SP) som har IP-65 klassificerat den. Micro 3+ klarar nu regn och rusk, den är både dammtät och spolsäker. Den tål dock inte att användas under vatten.

Vi har även utvecklat våra tillbehör såsom: öronmusslor, headset, radiokablar och mikrofoner som nu är IP klassificerade för att motsvara Micro 3+ tillförlitlighet.



FUNKTIONER.



INSTÄLLBARA FUNKTIONER: Pilotton, batterispänning, brusspärr, strömsparare, kanaler, knappjud, varning vid låg batterispänning.

INGEN ANNAN JAKTRADIO HAR GENOMGÅTT HÅRDARE PROV.

För att bli godkänd måste en Lafayetteradio klara ett antal hårda tester.
Allt för att garantera kvalitén i våra högt ställda specifikationer.



Normaltest: Komplettest funktionstest av både sändare och mottagare.



Extremtest: Efter 30 minuter i extrem kyla testas radions prestanda.



IP test: En läcktest säkerställer radions IP-klassning.



Sluttest: Vi sänder och lyssnar på radion samt provar mekaniska funktioner.

JAKTPAKET 31MHz (GUL) ELLER 155MHz (BLÅ)



Litet batteripaket
NiMH: 7,2v/800mAh.



Batteribox.



Yttre öronmussla.



Vägggladdare, 230V.



31MHz Kort skogsantenn.



155MHz Gummiantenn.

SUPERPAKET FÖR BÄSTA RÄCKVIDD 31MHz ELLER 155MHz (6w)



Stort batteripaket
NiMH: 9,6v/2000mAh.



Batteribox.



Yttre öronmussla.



Vägggladdare, 230V.



31MHz Lång skogsantenn.



155MHz Skogsantenn i glasfiber.

KOMBI-JAKTPAKET 31 OCH 155MHz



Litet batteripaket
NiMH: 7,2v/800mAh.



Batteribox.



Yttre öronmussla.



Vägggladdare, 230V.



31MHz Kort skogsantenn.



155MHz Gummiantenn.

KOMBI-SUPERPAKET FÖR BÄSTA RÄCKVIDD 31MHz OCH 155MHz (6w)



Stort batteripaket
NiMH: 9,6v/2000mAh.



Batteribox.



Yttre öronmussla.



Vägggladdare, 230V.



31MHz Lång skogsantenn.



155MHz Skogsantenn i glasfiber.

TILLBEHÖR.

Samtliga Lafayettes originaltillbehör är utvecklade och anpassade till respektive radio för att ge dig som användare bästa tillförlitlighet och prestanda.



Antenn med magnetfot och kabel 4m. Art: 3403.



Adapter för 12 volt Art: 4241.



Hållare för bil
Art: 2158.



Läderväska:

Litet batteripaket: Art. nr: 2196.

Batteribox: Art nr: 2200.

Stort batteripaket: Art nr: 2197.



Vägggladdare för att ladda stort batteripaket via 230 volt. Art. nr: 4240.



Stort batteripaket NiMH (9,6v/2000mAh) Art.nr: 4430.

31 MHz ANTENNER



Gummiantenn för närkommunikation, 25 cm.
Art.nr: 3036.



Kort skogsantenn 33 cm. Art. nr: 3033.



Lång skogsantenn, 50 cm. Art.nr: 3034.



Teleskopantenn för längre räckvidd, 105 cm. Art.nr: 3019.

155 MHz ANTENNER



Kort gummiantenn för närlös kommunikation, 11 cm. Art.nr: 3141.

Gummiantenn 16 cm. Art. nr: 3037.

Skogsantenn i glasfiber för ökad räckvidd, 42 cm. Art.nr: 3035.



Kastantenn. Ger avsevärt längre räckvidd (2-3 ggr). Används vid fasta pass för kommunikation över stora avstånd eller i svårt kuperad terräng.
31MHz Art.nr: 3022.
155 MHz Art.nr: 3028.

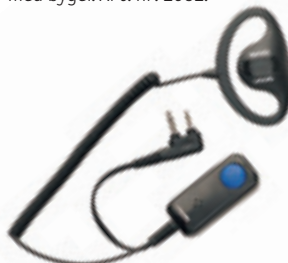


Bärsele enkel och praktisk att använda.
Art. nr: 2179.

IP-KLASSIFICERADE TILLBEHÖR



Inre öronmussla med bygel. Art. nr: 2602.



Miniheadset med yttre öronmussla, separat sändartangent och mikrofon samt klips. Art.nr: 2702.



Miniheadset med inre öronmussla och bygel, separat sändartangent och mikrofon samt klips.
Art. nr: 2703.



Yttre mikrofon/högtalare. Liten och kompakt. 3,5 mm öronmussla kan anslutas.
Art. nr: 2610.



Headset med inre öronmussla och bygel samt bommikrofon med separat sändningstangent. Art. nr: 2701.



Radiokabel till Peltor hörselkåpa och Micro 3+. Art.nr: 2606.



Miniheadset till Peltor hörselkåpa och Micro 3+. Art.nr: 2704.



Miniheadset till Sordin hörselkåpa och Micro 3+. Art.nr: 2705.

VAD INNEBÄR IP-KLASSIFICERING?

Sveriges Provnings- och Forskningsinstitut (SP) utför internationellt vedertagna tester på inträngningsförmåga hos damm och vatten, s.k. IP-klassificering. Dessa tester utförs för att vi vill försäkra oss om största möjliga driftstillförlitlighet på våra produkter.



IP-54 KLASSIFICERING

0,5 liter vatten/minut strilas runt om radion och dammsäker.



IP-65 KLASSIFICERING

12,5 liter vatten/minut sprutas runt om radion samt dammtät.



Tekniska data

DC-31 Micro 3+: 24 kanaler: 30,930-31,570 MHz.

DC-155 Micro 3+: 5 kanaler: 155,425/155,475/155,500/155, 525/156,000 MHz

Modulationssätt: FM

Kanaler: 24

Temperatur: -20° C till +50° C

Strömförsörjning: Nominellt 7,2V

Dimensioner: B58xD33xH102 mm

Vikt: Radiodel 155 gram

Batteripaket 90 gram

Antennuttag: 50 ohm TNC kontakt

Skalskydd: IP-65 vattensäker och dammtät

Mottagare

Känslighet: Bättre än 0,2 uV vid 12 dB SINAD

Lågfrekvensuteffekt: 300 mW i 8 ohm

Strömförbrukning: 20 mA med strömsparare SI

Drifttid: Passiv mottagning/aktiv mottagning och sändning (90-5-5%)

ca 10 timmar med NiMH batterier

Sändare

Uteffekt: Lågläge c:a 1W

Högläge DC-31 c:a 3W vid 7,2V

DC-155 c:a 3-6W vid 7,2-9,6V

Strömförbrukning: Lågläge 0,5 A

Högläge 0,9-1,4A

Lafayette

R A D I O

Konsumentkontakt 031-840430. www.lafayette.se